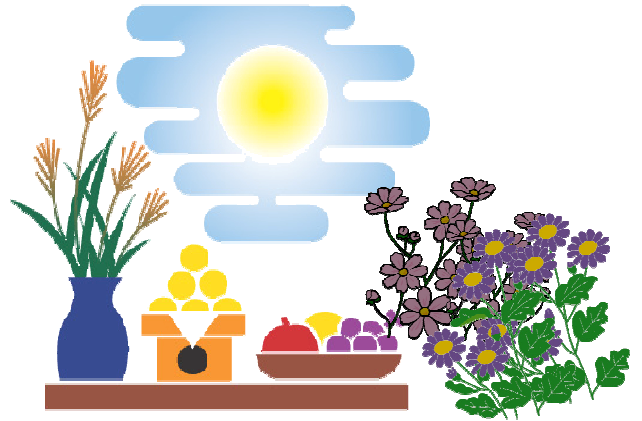


こぼと作業所たより

# ぽっぽっぽ



## 9月の出来事・予定

**9月 5日(木)……誕生会・職員会議**  
**9月27日(金)……日帰り旅行新潟県阿賀野町  
 (三川方面)**

室内のスペースを有効に利用する為、作業場に置いてある棚と、湯沸かし室の食器棚を新しくしました。作業場は快適に作業ができるようになりました。また、湯沸かし室では使用していない食器を処分しました。それぞれ綺麗になり、使い易くなりました。



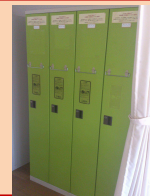
湯沸かし室の棚をリニューアル！



これで氷がたくさんできます！

休憩時間の時などに氷が足りなくなり不便なので、新しく製氷機を買いました。今までとは違い、大きな氷がいつでも取り出せてとても便利になりました。時々、製氷機からコロンと氷の出来る音がして驚いています！

一部の利用者さんのロッカーが古くなり、中古ですが取り替えました。これからも徐々に古くなっていく物を、その都度取り替えていく予定です。写真は、ボランティアさん用に設置させて頂きました。移動協力して頂いた利用者みなさん、ありがとうございました。



来週は、楽しみにしている日帰り旅行です。10月はふれあいスポーツ大会など、たくさんの行事があります。それぞれ楽しい日になればいいですね！



最近、気になることがあったので、調べてみました。

### ボクシングのプロとアマはどこが違う？

まず体重の呼び方です。プロはポンドで、アマはキログラム。試合のラウンド数は、プロは4回戦以上で6、8、10、12、15回とありますが、アマは3回戦に限られています。服装は、プロはトランクスですが、アマの場合、上半身にシャツ・頭にヘッドギアを着なければなりません。しかもレフェリーは上下とも白色の服装身に着けることになっています。これは血潮が飛び散るような悲惨な試合を続けさせないための目安になるからです。体重別にプロ17階級アマ11階級に区別され、グローブもプロは6または8オンスですが、アマは8オンスだけです。プロのレフェリーは採点者の1人ですが、アマのレフェリーは、採点はジャッジ任せです。さらにアマにはプロと違って引き分けがありません。

## 10月の予定

**10月 2日(水)……赤い羽根街頭募金活動**  
**10月 3日(木)……誕生会・職員会議**  
**10月 4日(金)……ふれあいスポーツ大会**  
**10月14日(月)……胎内市人権啓発運動協力**  
**10月27日(日)……ボランティアフェスティバルinたいない**

### \* 編集後記 \*

風が清々になりました。秋の気配が目立ち始めすっかり秋めいてきた今日この頃です、あんなに暑かった夏の日も、夜はめっきりと涼しくなりそれ以上に朝方は少し寒いくらいになり秋深しといった頃です。昼にあんなに鳴っていた蝉もいつしか聞こえなくなり、代わって夜には秋の虫がうるさいくらいに鳴いています。これからは朝晩と日中との気温差が大きくなってきますが作業もしやすくなると思います、皆さんもこれまで以上に作業に頑張りましょう。  
 八幡